



# École maternelle publique Madame de Sévigné

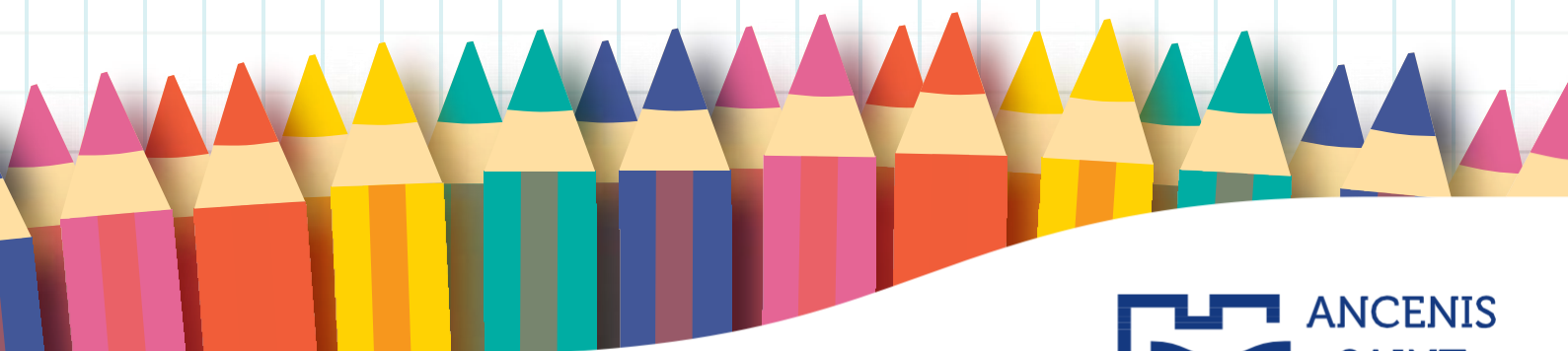
Boulevard M<sup>me</sup> de Sévigné  
44150 Ancenis-Saint-Géréon

---

☎ 02 40 83 02 23

@ ce.0441624b@ac-nantes.fr

# HORAIRES



LUNDI	MARDI	MERCREDI	JEUDI	VENDREDI
Dès 7h15 Périscolaire horaire	Dès 7h15 Périscolaire horaire	Dès 7h15 Périscolaire horaire	Dès 7h15 Périscolaire horaire	Dès 7h15 Périscolaire horaire
Accueil 8h35 - 8h45 <sup>(1)</sup>	Accueil 8h35 - 8h45 <sup>(1)</sup>	Accueil 8h35 - 8h45 <sup>(1)</sup>	Accueil 8h35 - 8h45 <sup>(1)</sup>	Accueil 8h35 - 8h45 <sup>(1)</sup>
ÉCOLE 8h45 - 12h	ÉCOLE 8h45 - 12h	ÉCOLE 8h45 - 11h45	ÉCOLE 8h45 - 12h	ÉCOLE 8h45 - 12h
Restauration 12h - 14H	Restauration 12h - 14H	Périscolaire du midi -> 12h45	Restauration 12h - 14H	Restauration 12h - 14H
Accueil 13h50 - 14h <sup>(2)</sup>	Accueil 13h50 - 14h <sup>(2)</sup>	Accueil du mercredi après-midi (SIVU de l'enfance) ->18h30  À Croq'loisirs	Accueil 13h50 - 14h <sup>(2)</sup>	Accueil 13h50 - 14h <sup>(2)</sup>
ÉCOLE 14h - 16h	ÉCOLE 14h - 16h		ÉCOLE 14h - 16h	ÉCOLE 14h - 16h
Périscolaire horaire -> 18h30	Périscolaire thématique (à partir de la GS) ou activité libre (pour tous) -> 17h  Périscolaire horaire -> 18h30		Périscolaire horaire -> 18h30	Périscolaire thématique (à partir de la GS) ou activité libre (pour tous) -> 17h  Périscolaire horaire -> 18h30

### - CONTACTS -

École maternelle (TPS -> GS)	☎ 02 40 83 02 23 @ ce.0441624b@ac-nantes.fr
École élémentaire (CP -> CM2)	☎ 02 40 96 09 21 @ ce.0441689x@ac-nantes.fr
Service Éducation-Enfance-Jeunesse Pour toute question sur les temps périscolaires* et l'accueil du mercredi	@ aps@ancenis-saint-gereon.fr 📍 40 place St Pierre ☎ 02 40 83 87 07 aux horaires d'ouverture au public Possibilité de prendre RDV en dehors des horaires d'ouverture
Accueil périscolaire Croq'Loisirs	☎ 02 40 09 78 67 aux horaires d'ouverture de l'accueil
Coordinatrice des temps périscolaires	☎ 06 31 57 71 73 pour les urgences ou en cas de souci à 17h
Représentant des parents d'élèves	@ rpematernellesevigne@gmail.com
Association de parents d'élèves	@ animation@apesevigne44.fr

\* Temps périscolaires = périscolaire (horaire, activité libre, thématique) et restauration

(1) Accueil des enfants de 8h35 (ouverture du portail) à 8h45 (fermeture du portail) (2) de 13h50 à 14h

Version du 02/09/2024