

Travaux d'aménagement du Carrefour Tournebride

Réunion d'information

10 octobre
2024

SOMMAIRE



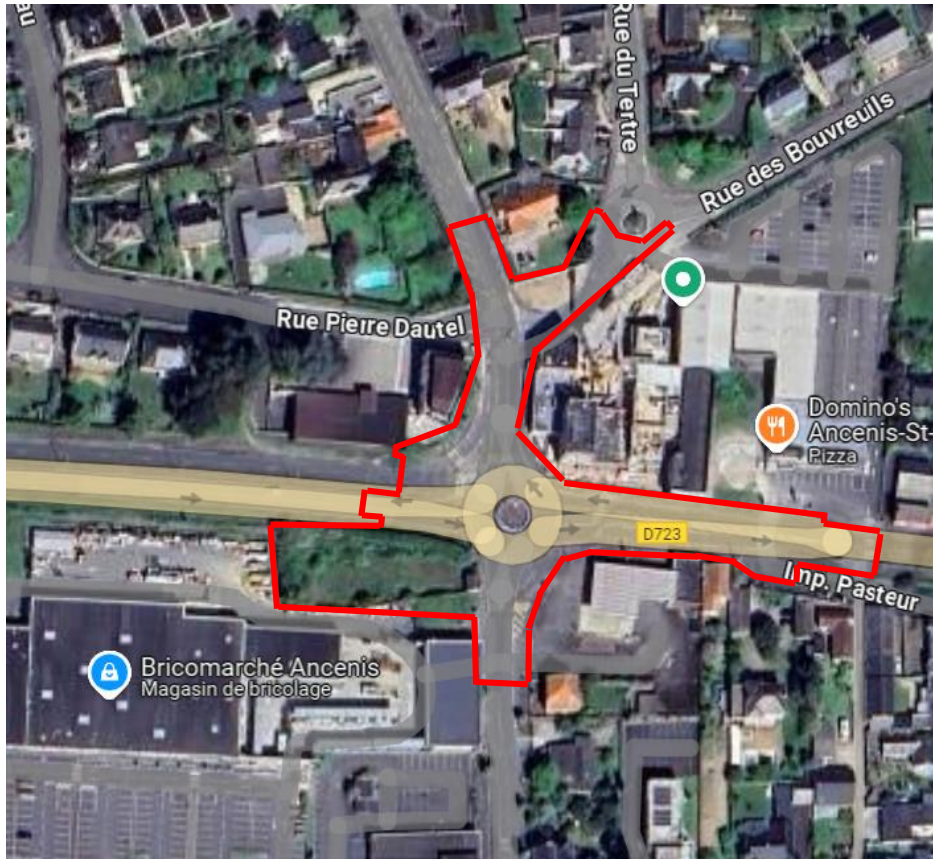
1. Le périmètre des travaux
2. Les acteurs du chantier et leur rôle
3. Le phasage
4. Les mesures prises



Périmètre des travaux



Périmètre de travaux



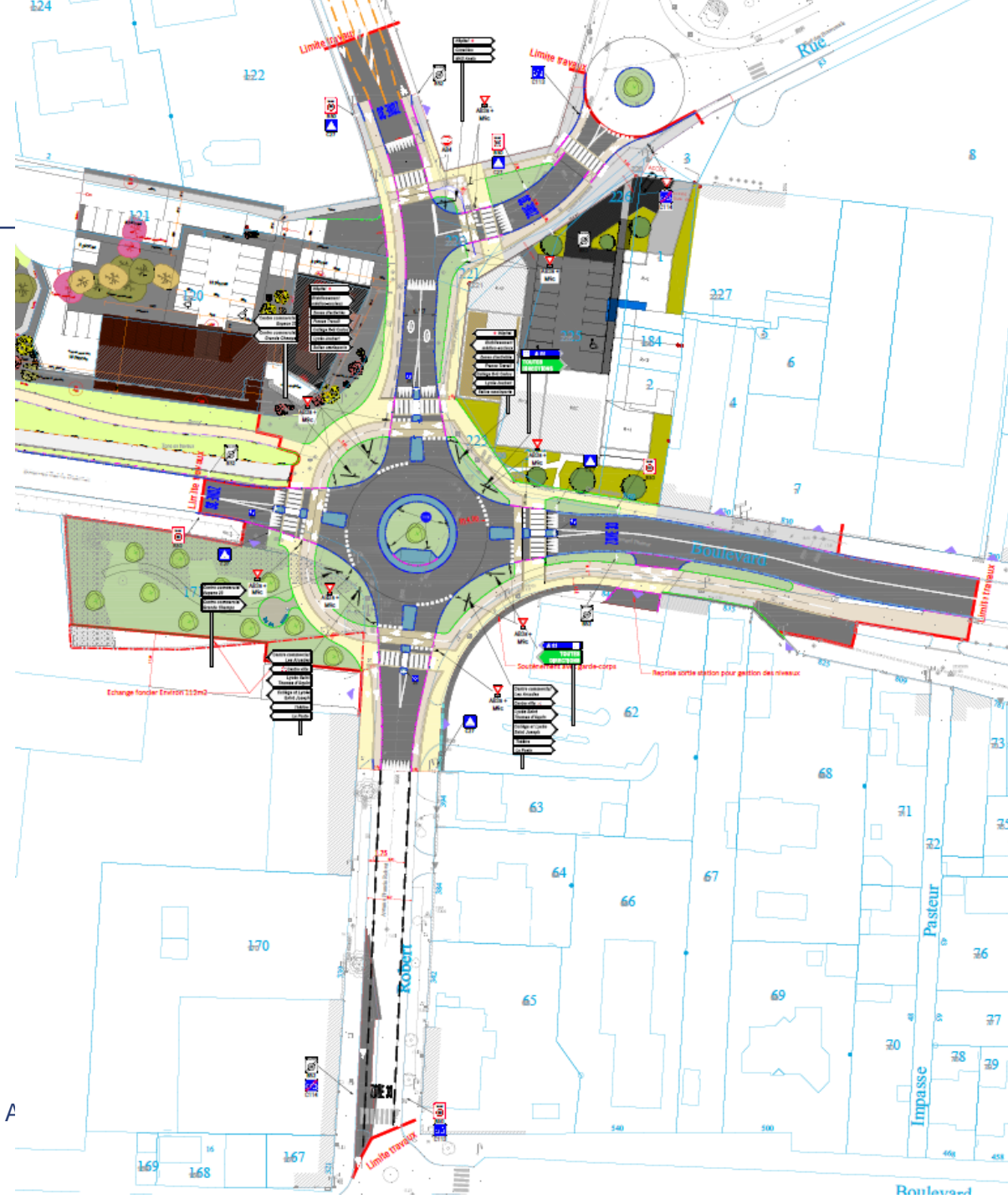
Rappel des travaux prévus :

- **Sur les réseaux :**

- Réparation du réseau eaux pluviales
- Remplacement de l'éclairage public
- Enfouissement des réseaux télécom

- **Sur la route et les trottoirs :**

- Aménagement des voiries, pose de bordures
- Création d'espaces verts et plantation
- Signalisation directionnelle, de police et marquage
- Installation de mobilier urbain (potelets...)



Les acteurs du chantier et leur role



Les acteurs et leurs rôles

La ville d'Ancenis-Saint-Géréon et ses partenaires financiers



Le Maître d'œuvre (pilote et coordonne l'exécution)



Le coordonnateur chargé de la **sécurité** (risques liées à la coactivité notamment)



Les entreprises :

Aménagement de voirie – Réseau EP
Signalisation – Espaces verts



Effacement de réseau télécom
Suppression de branchement
électrique



e 2024

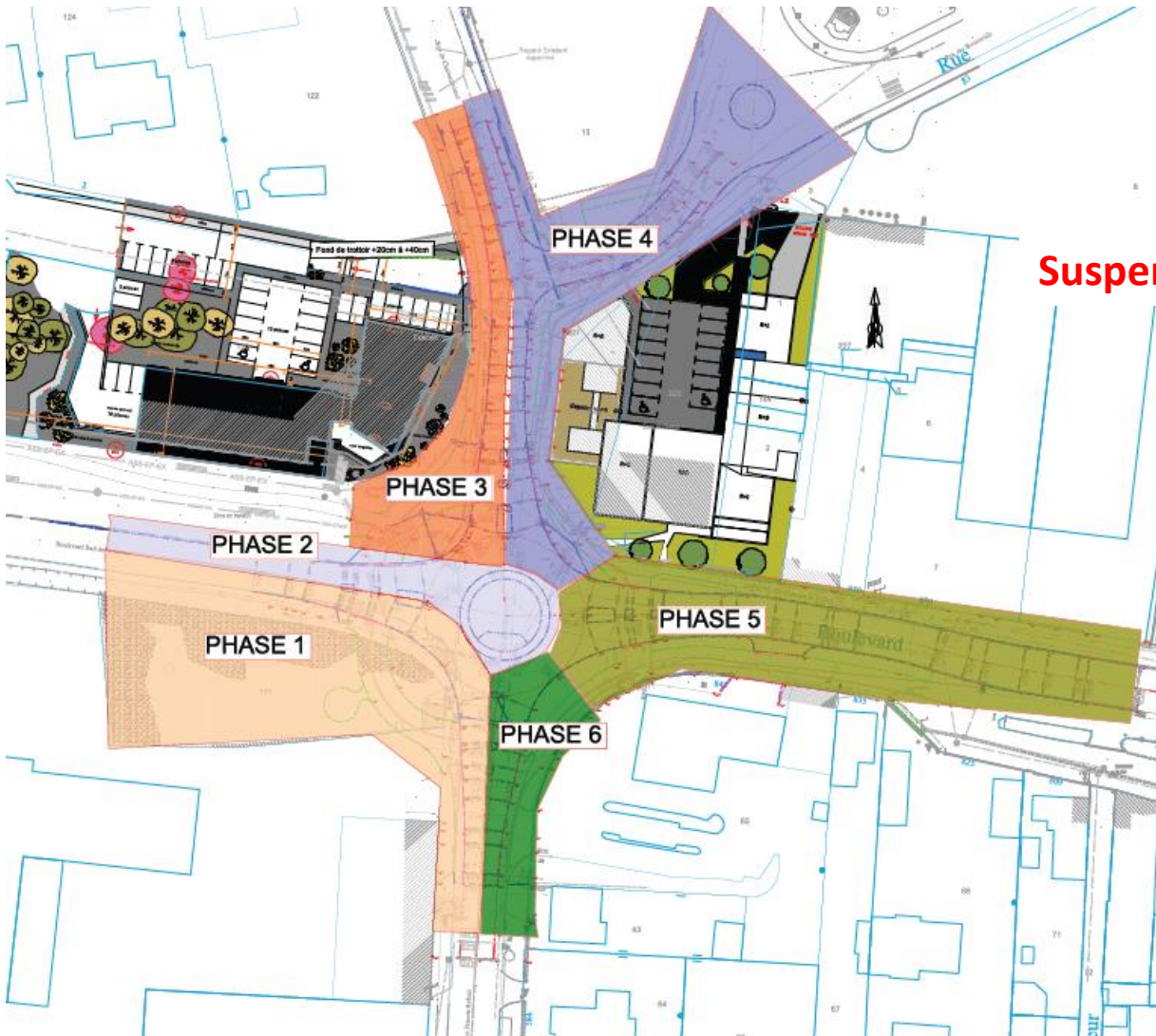
Eclairage public



Le phasage



Plusieurs grandes phases de travaux



Phases 1 à 3

Du 21 octobre à fin novembre 2024

Suspension des travaux pendant 6 semaines pour les fêtes de Noël

Phases 4 à 6

Du 13 janvier à fin avril 2025

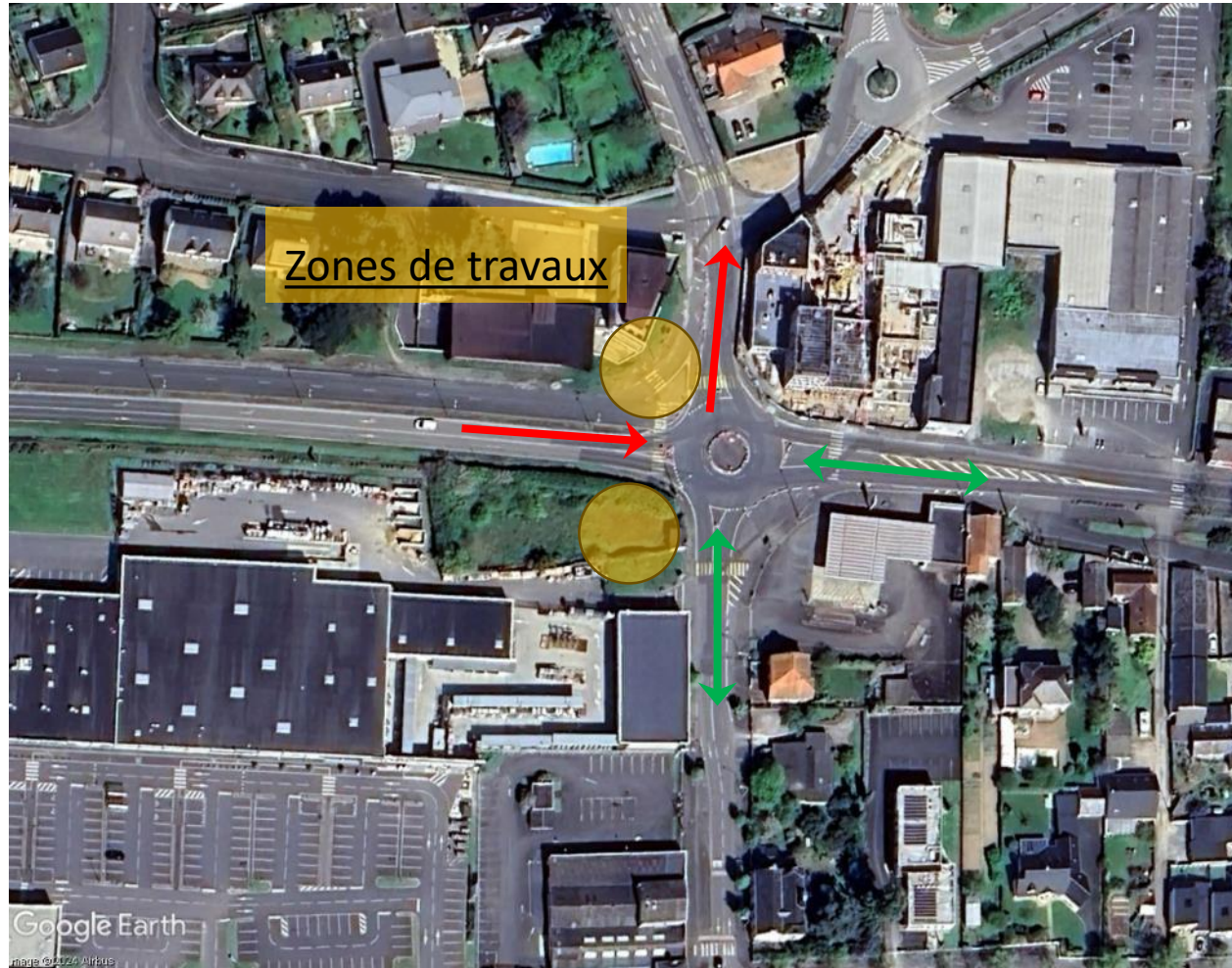
Phase 7 – Travaux de nuits

Fin avril 2025

Plantations

Mars 2025 ou automne 2025

La circulation pendant les travaux

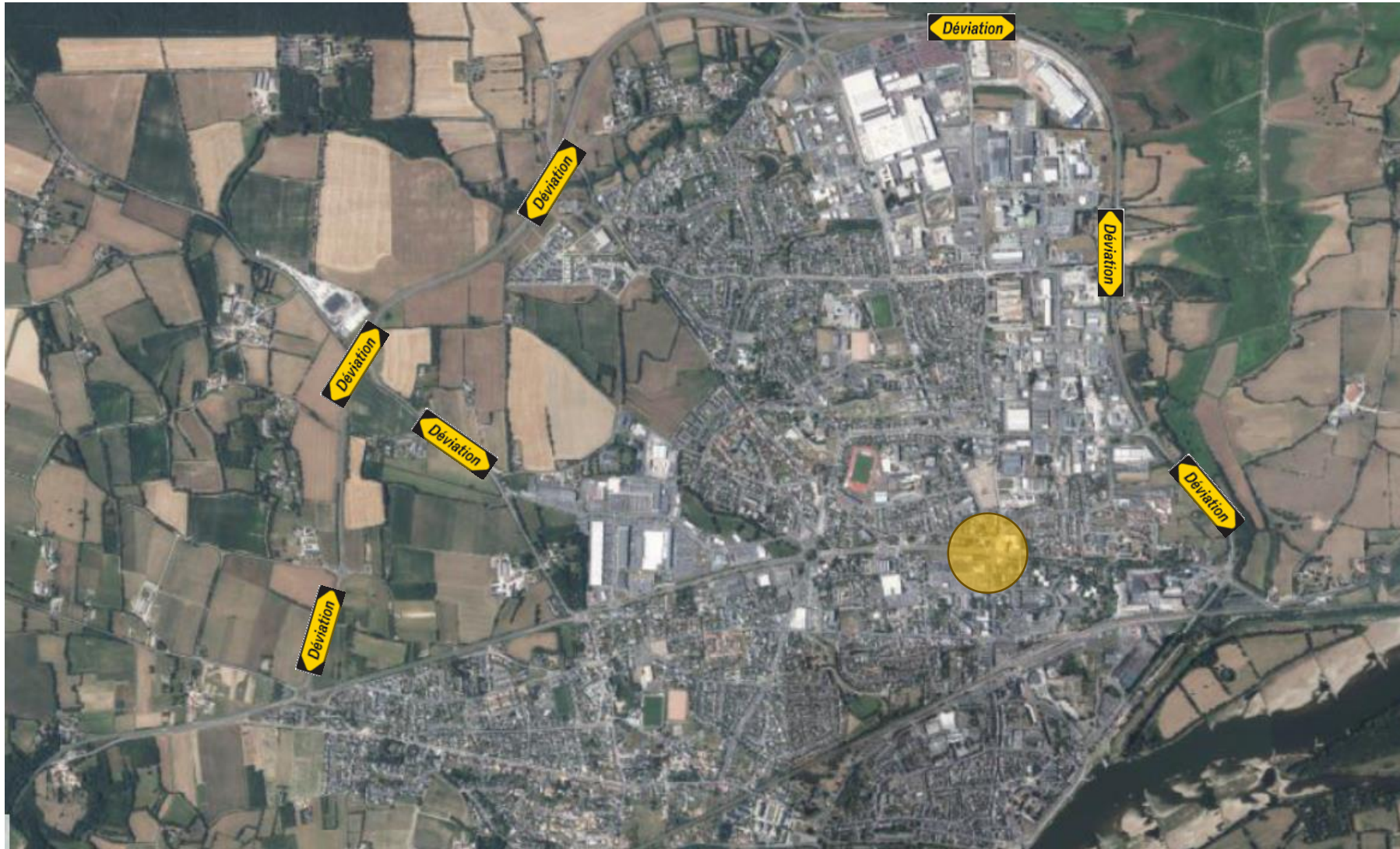


Tout au long des travaux

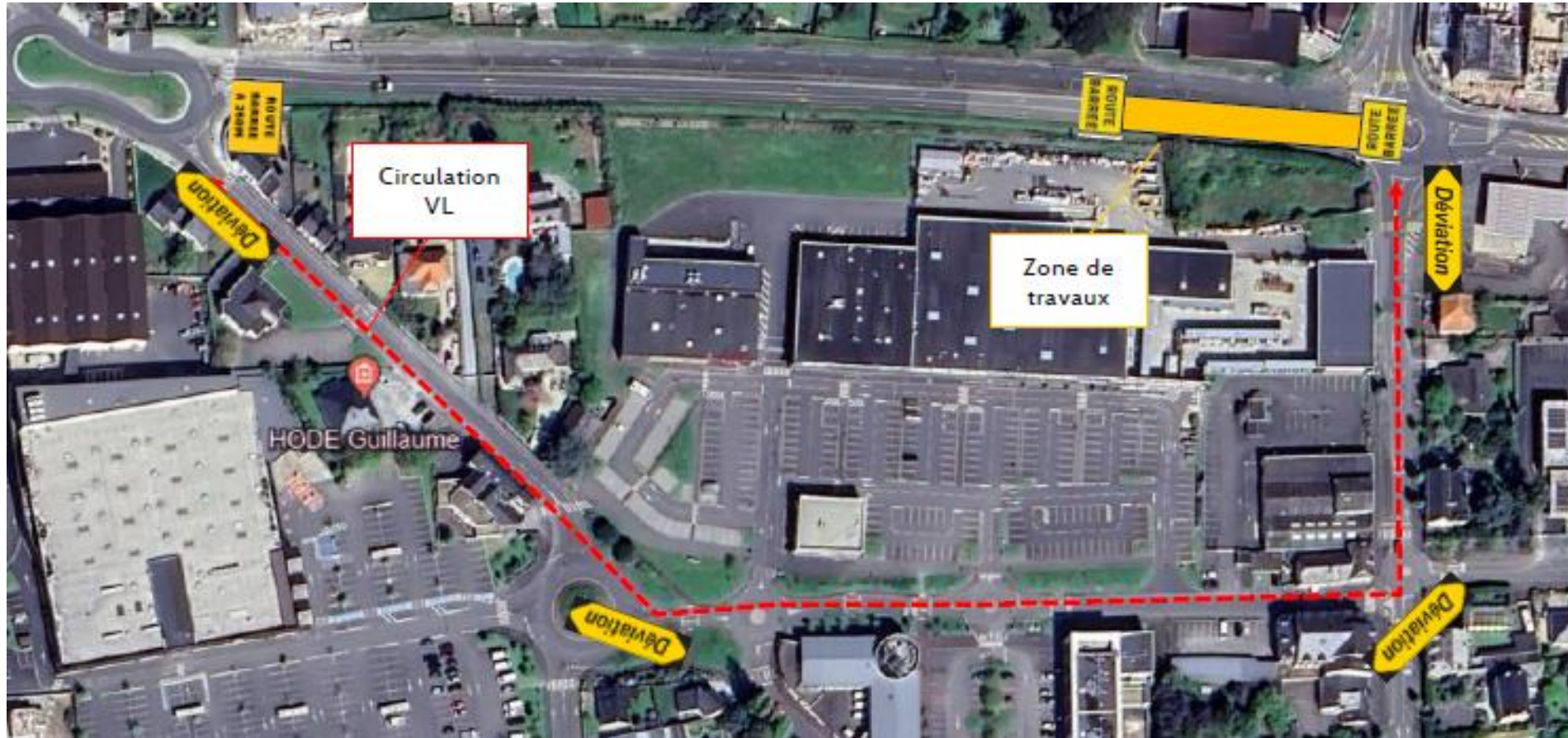
Nécessité de garantir la sécurité tout en essayant de limiter les contraintes :

A minima 2 rues à double sens + 1 rue en sens unique seront ouvertes à la circulation

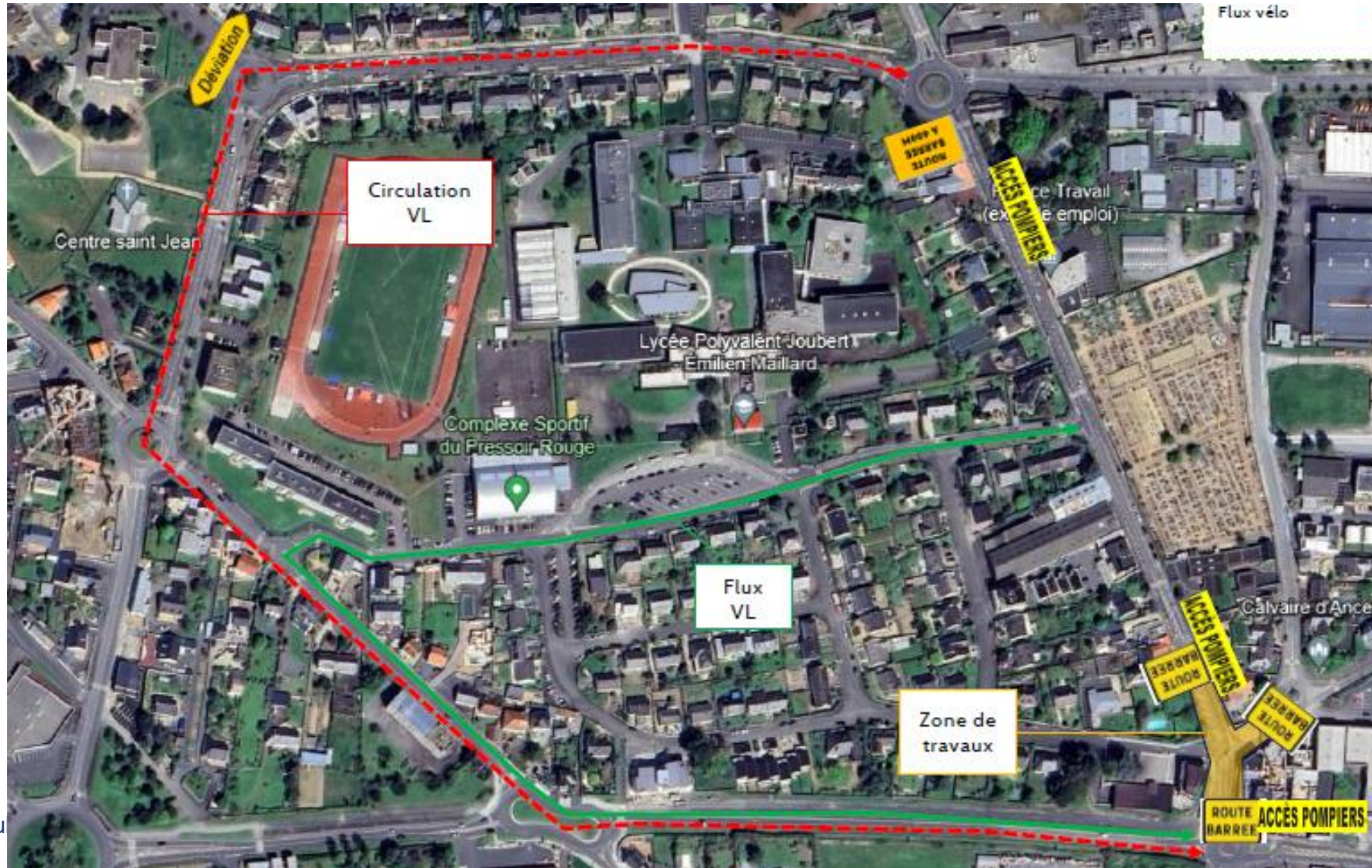
Tout au long du chantier : déviation véhicules légers et poids lourds en transit ou circulant vers l'espace 23



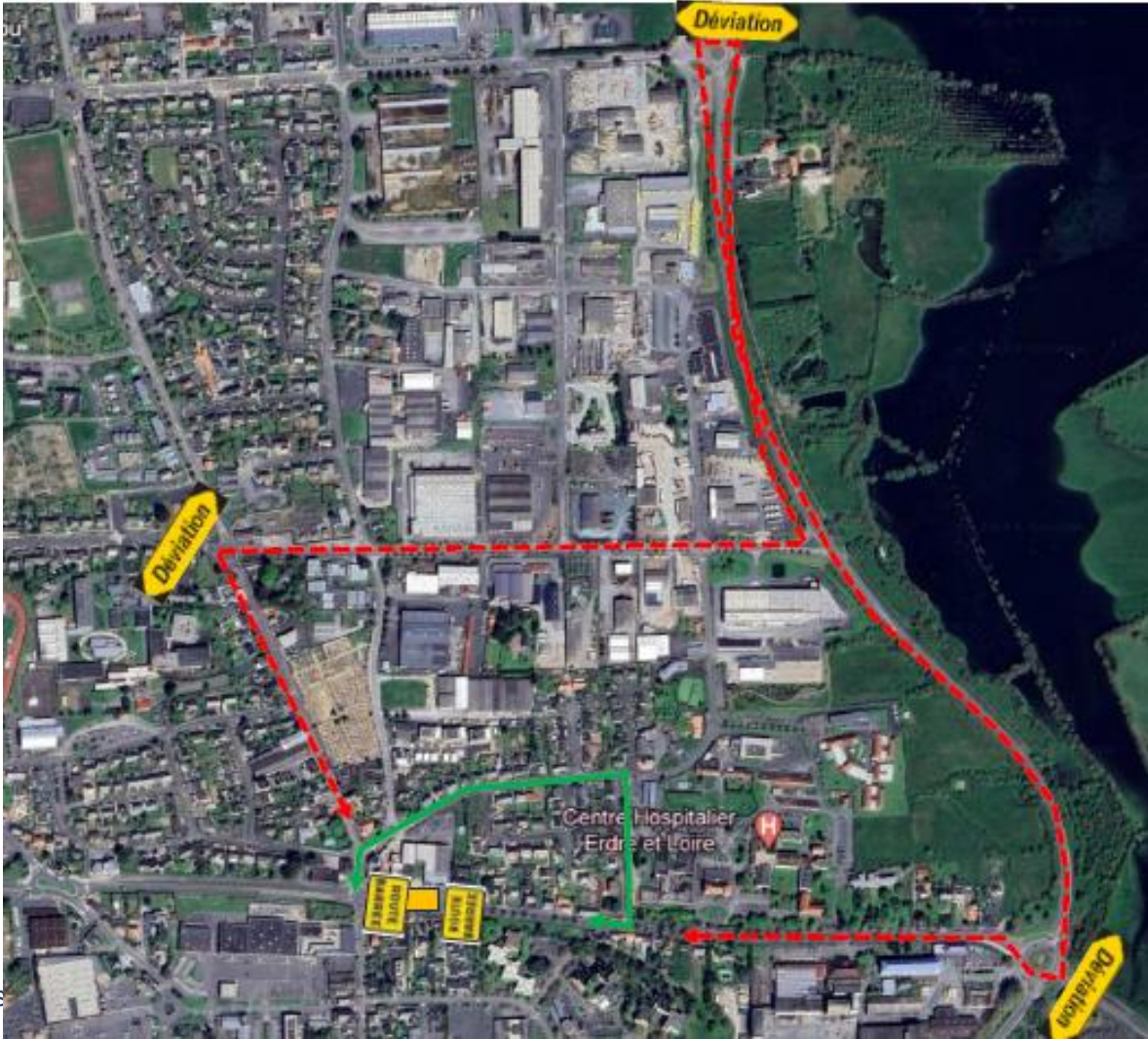
Phases 1 à 2 - Déviation pour les véhicules légers et poids lourds en livraison



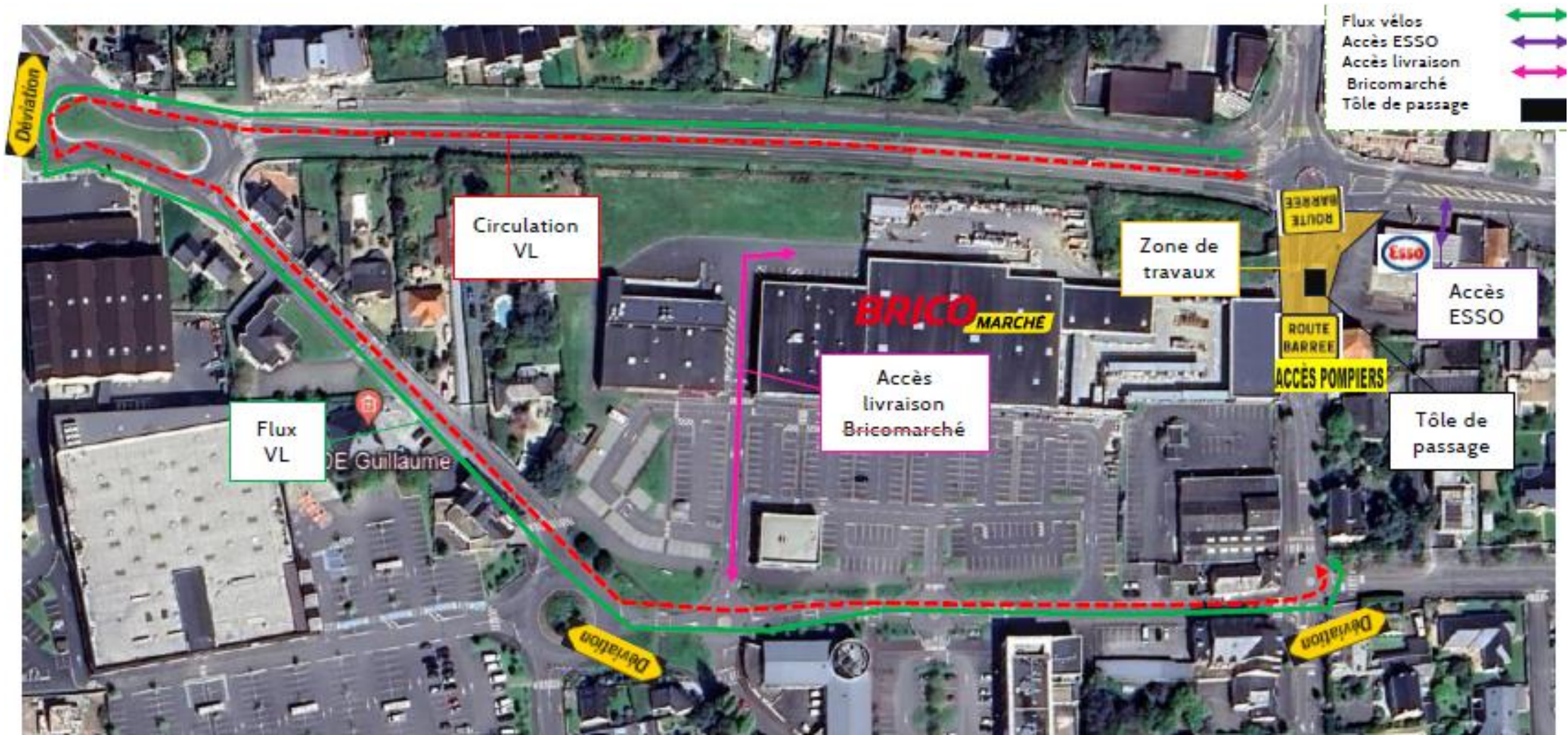
Phases 3 et 4 : déviations pour les véhicules légers et poids lourds en livraison



Phase 5 : déviation véhicules légers et poids lourds en livraison



Phase 6 : déviation véhicules légers et poids lourds en livraison



Les mesures



Les mesures prises pour limiter la gêne

Mise en place de panneaux d'information avec message variable

Organisation de la collecte de déchets :

- Soit en dehors des horaires de chantier
- Soit par regroupement des bacs

Information par boitage individuel dans les boites aux lettres

⇒ Pas de courrier = pas de changement dans la collecte !



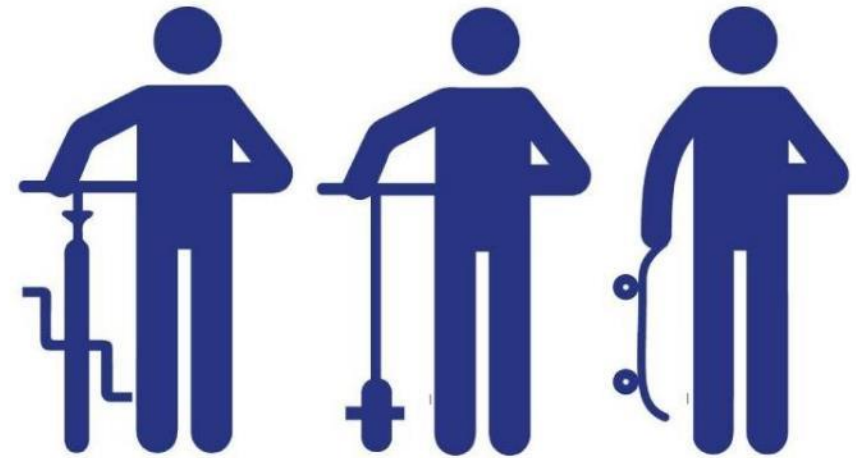
Les mesures prises pour limiter la gêne

Accès riverains maintenus !

Interlocuteur : chef de chantier présent sur site

Circulation piétonne maintenue

Cyclistes et trottinettes « pied à terre »



Questions/réponses



Compte-rendu des échanges

1. Question : Y a-t-il des plateaux ou des dos-d'ânes pour faire ralentir?

Réponse : oui l'ensemble du giratoire est surélevé. Le carrefour entre la rue F-R de Chateaubriand et la rue du Tertre est également sur un plateau.

2. Question : Sera-t-il possible de tourner à gauche pour aller à Vélo Station?

Réponse : il sera possible de tourner à gauche



Compte-rendu des échanges

3. Question : il est compliqué de s'insérer dans la circulation depuis la rue du Tertre vers Tournebride surtout aux heures de pointe. L'aménagement va-t-il améliorer la situation?

Réponse : Le carrefour entre la rue du Tertre et la rue R-F de Chateaubriand est modifié : il est décalé au Nord et le stop côté rue du Tertre est avancé sur la rue F-R de Chateaubriand.

L'aménagement ne va pas supprimer l'engorgement aux heures de pointe mais il est conçu pour diminuer le trafic de « transit ». Les voitures et les poids lourds en direction de Nantes ou de l'Espace 23 doivent emprunter la « contournante » de la ville et non traverser l'agglomération.

4. Question : y aura-t-il un trottoir le long du nouveau bâtiment In extenso?

Réponse : oui il y aura un trottoir et une piste cyclable



Compte-rendu des échanges

4. Question : prévoyez vous les équipements nécessaires en vue d'installer des feux tricolores pour réguler la circulation autour du giratoire dans les prochaines années?

Réponse : non il n'est pas prévu d'équipements spécifiques en vue de mettre des feux un jour

5. Question : quels seront les horaires de chantier?

Réponse : en règle générale 8h – 17 h. Il y aura 2 jours de travaux de nuit : les travaux se feront de 20 h à 6 h du matin

6. Question : est-ce que les routes seront ouvertes le samedi et le dimanche?

Réponse : si la sécurité des usagers est garantie ce sera ouvert. Si non les routes resteront fermées à la circulation même les week-end.



Compte-rendu des échanges

7. Question : Est-ce que les réseaux seront enfouis ?

Réponse : oui dans le périmètre des travaux.

8. Question : Est-il prévu un aménagement pour la sortie d'In Extenso car actuellement ils n'ont pas de stop?

Réponse : aucun aménagement spécifique n'est prévu pour la sortie d'In Extenso mis à part un stop.

9. Question : le petit rond-point au carrefour des rues du Tertre et des Bouvreuils est-il réaménagé?

Réponse : l'intérieur et la bordure de l'ilot central est réaménagé, mais il n'est pas modifié en dimensions.



Compte-rendu des échanges

10. Question : Est-ce que l'éclairage sera maintenu sur le carrefour Tournebride pendant les travaux ?

Réponse : les modalités de maintien de l'éclairage sont à l'étude

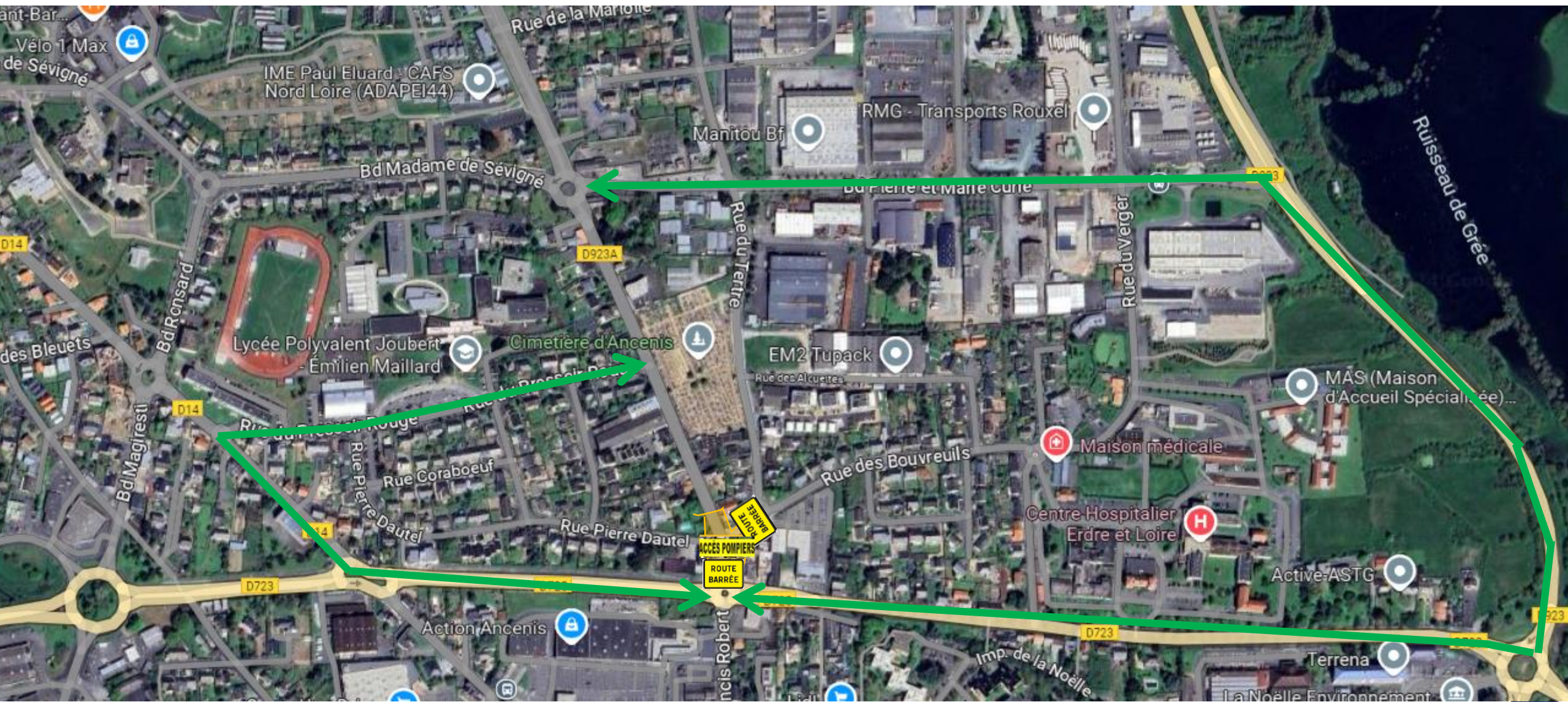
11. Question : dans les zones de déviation est-il possible de prévoir une extension des horaires d'éclairage public?

Réponse : L'éclairage s'allume actuellement à 6h du matin. L'extinction nocturne se fait à 23h. Il n'est pas prévu d'étendre la plage horaire d'allumage.

12. Question : une déviation est prévue par le bd de Sévigné avec beaucoup de cheminements d'écoliers est-il possible de prévoir des dispositifs particuliers ?

Réponse : une autre déviation peut être envisagée, voir page suivante. Des panneaux auprès du lycée





Compte-rendu des échanges

13. Question : une fois que le nouveau rond-point sera ouvert à la circulation, avez-vous prévu des panneaux spécifiques?

Réponse : oui nous utiliserons les panneaux à messages variables pour prévenir du nouvel aménagement et des modalités de priorités.

14. Question : à terme vers ou sera fléchée l'A11?

Réponse : à terme l'Autoroute et Nantes par la route départementale seront fléchées par le boulevard Pasteur : les véhicules en transit vers l'autoroute doivent emprunter la contournante et non traverser l'agglomération.

15. Question : Quel sera le nom de ce giratoire?

Réponse : ce n'est pas encore statué, on peut penser qu'il s'appellera "Tournebride" comme le carrefour actuel



Compte-rendu des échanges

16. Question : Est-ce que le futur giratoire sera éclairé toute la nuit

Réponse : non les horaires fixés par arrêté municipal s'imposeront. Une réflexion est portée sur l'installation de petits dispositifs réfléchissants la lumière.

17. Question : un aménagement est-il prévu sur les contre-allées du bd Pasteur?

Réponse : non, ça n'est pas prévu dans le cadre de l'aménagement.

18. Question : les entrées et sorties d'ESSO seront-elles les mêmes?

Réponse : oui elles seront au même endroit





ANCENIS
-SAINT-
GÉREON