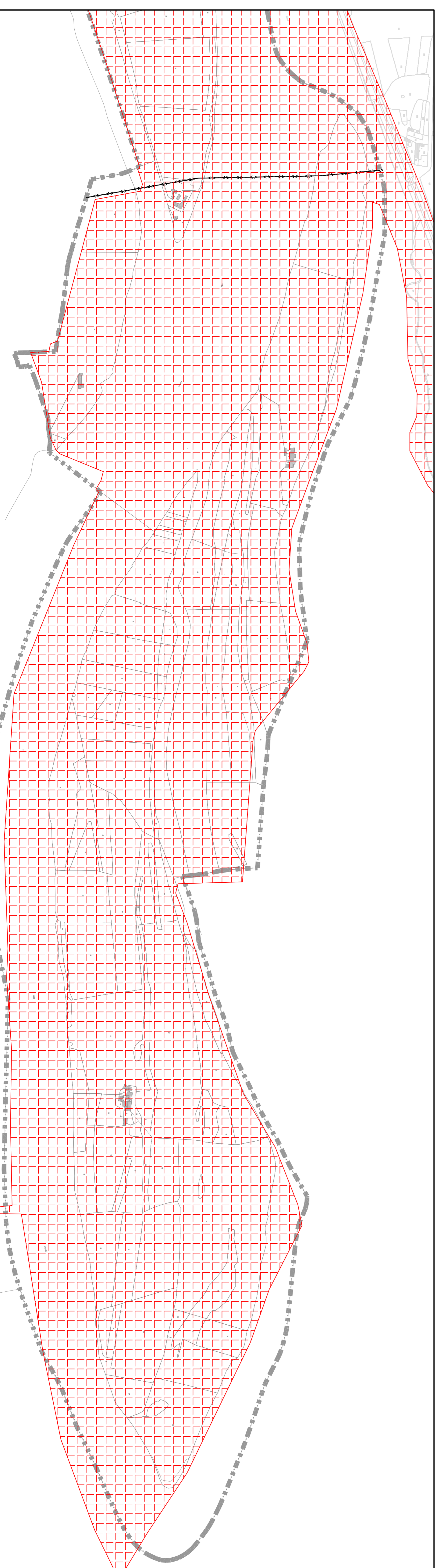
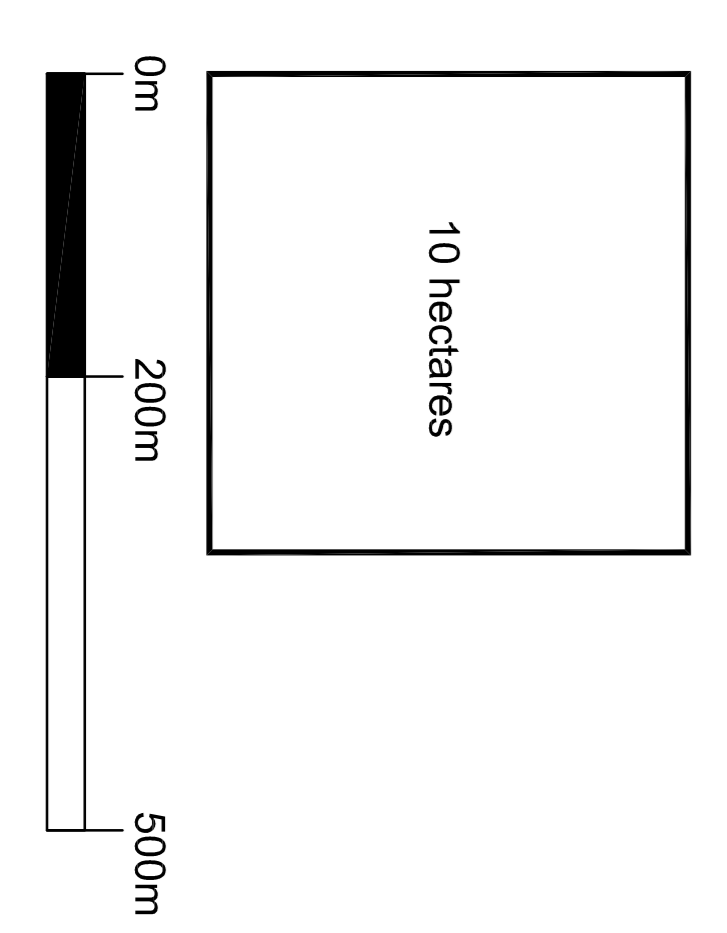
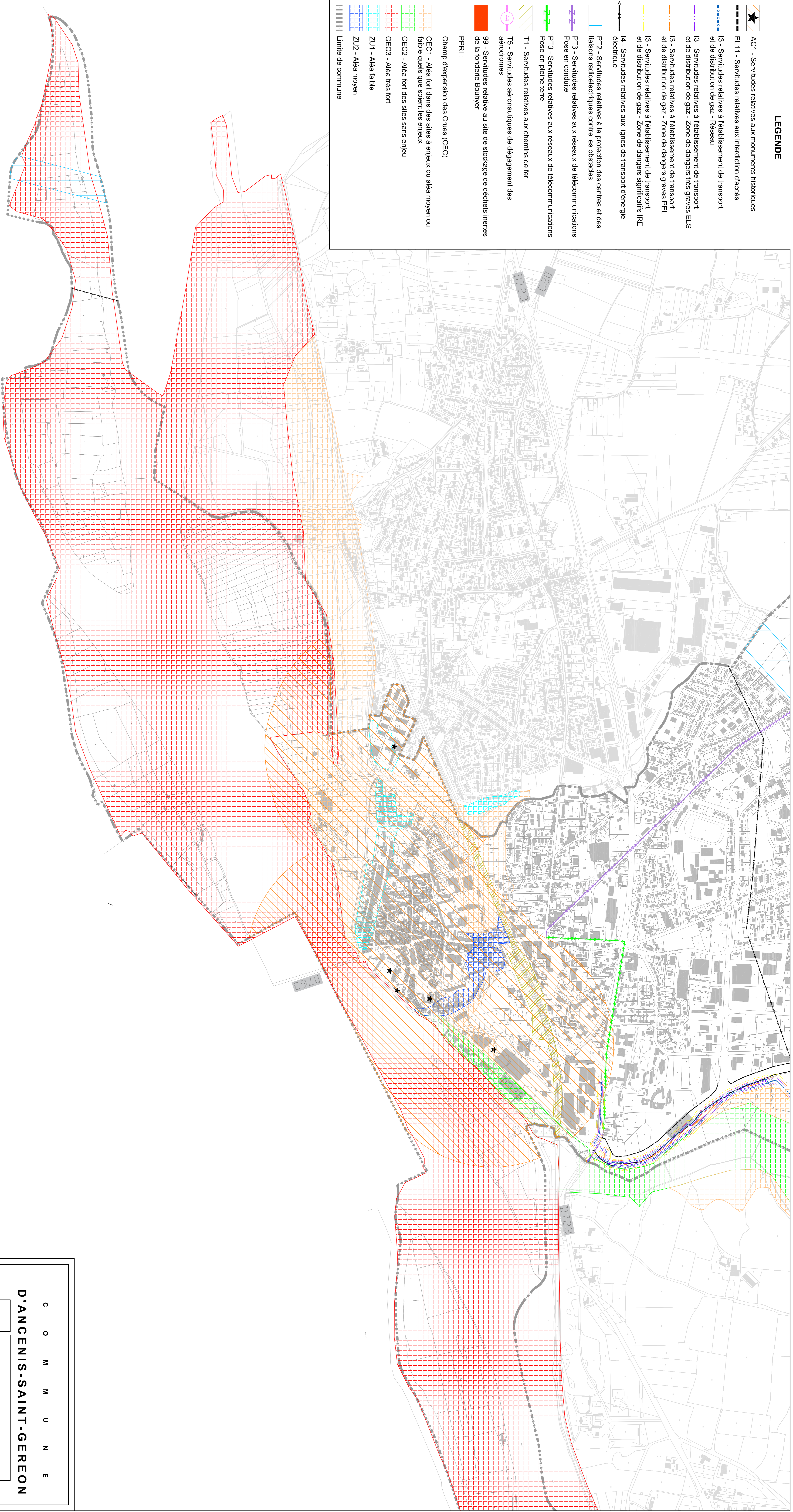


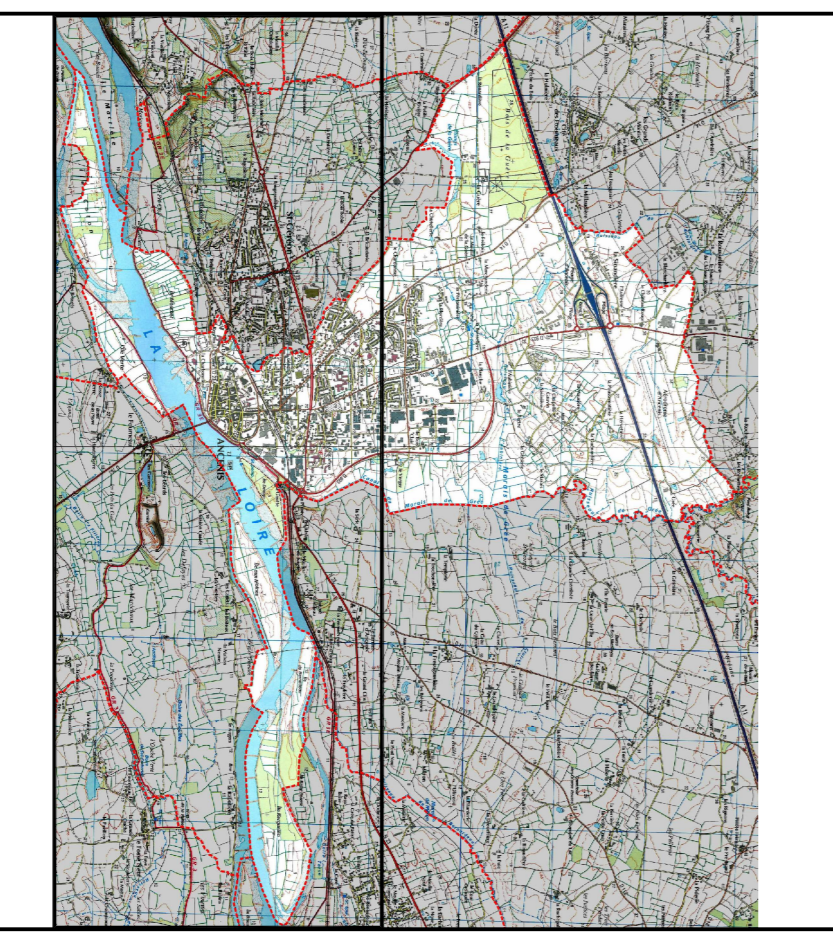
**LEGENDE**

- AC1 - Servitudes relatives aux monuments historiques
- EI.11 - Servitudes relatives aux interdictions d'accès
- I3 - Servitudes relatives à l'établissement de transport et de distribution de gaz - Réseau
- I3 - Servitudes relatives à l'établissement de transport et de distribution de gaz - Zone de dangers très graves ELIS
- I3 - Servitudes relatives à l'établissement de transport et de distribution de gaz - Zone de dangers graves PEL
- I3 - Servitudes relatives à l'établissement de transport et de distribution de gaz - Zone de dangers significatifs IRE
- I4 - Servitudes relatives aux lignes de transport d'énergie électrique
- PT2 - Servitudes relatives à la protection des centres et des liaisons radiodiffusives contre les obstacles
- PT3 - Servitudes relatives aux réseaux de télécommunications Pose en conduite
- PT3 - Servitudes relatives aux réseaux de télécommunications Pose en pleine terre
- T1 - Servitudes relatives aux chemins de fer
- T5 - Servitudes aéronautiques de dégagement des aérodromes
- 99 - Servitudes relative au site de stockage de déchets inertes de la fonderie Bouhyer
- PPRI :
- Champ d'expansion des Crues (CEC)
- CEC1 - Aléa fort dans des sites à enjeux ou aléa moyen ou faible quels que soient les enjeux
- CEC2 - Aléa fort des sites sans enjeu
- CEC3 - Aléa très fort
- ZU1 - Aléa faible
- ZU2 - Aléa moyen
- Limite de commune



**C O M M U N E**  
**D'ANCENIS-SAINTE-GEREON**

**Plan Local d'Urbanisme d'ANCENIS**



**5.2.2**  
**Plan des servitudes**  
**Partie Sud de la commune**  
Éch. 1/50000

PLU	PROJET ARRÊTÉ	APProuvé
Établissement du PLU	14.01.2014	14.02.2014
Modification servitude n°1	14.01.2015	14.02.2015
Modification servitude n°2	14.01.2015	14.02.2015
Modification servitude n°3	14.01.2015	14.02.2015
Modification servitude n°4	14.01.2015	14.02.2015

