

Aménagement de la rue du Pré Haussé et de la place du Petit Moulin

10
décembre
2025

Compte-rendu de la réunion publique

SOMMAIRE

1. RAPPEL DES ENJEUX

2. TRAVAUX RESEAUX

3. PROPOSITION D'AMENAGEMENT

Rappel des objectifs du projet d'aménagement



Améliorer le cadre de vie



Sécuriser les déplacements doux (piétons, cyclistes...)



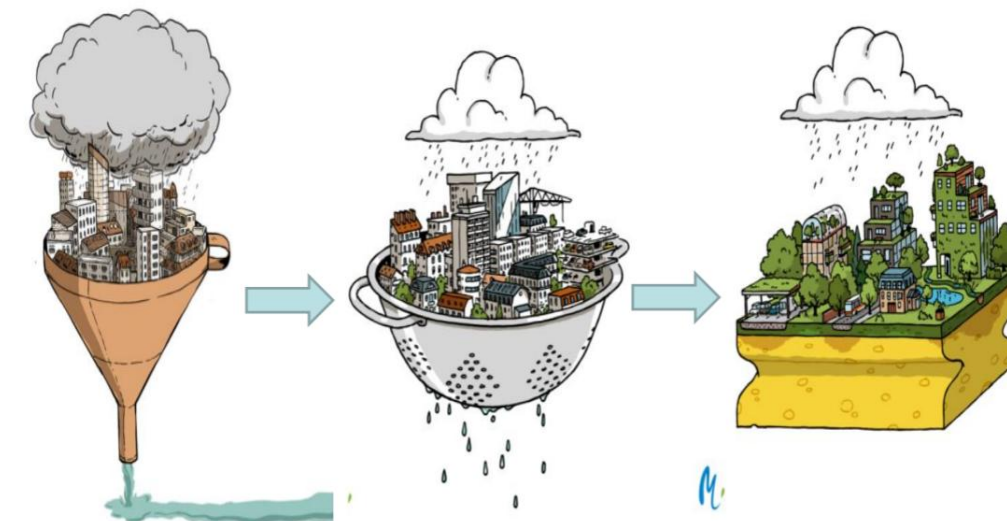
Apaiser les vitesses



Favoriser l'infiltration des eaux pluviales



Le ruissellement pluvial : rendre la ville plus perméable



- 13,7% d'espaces artificialisés en Loire-Atlantique
- Fortes pluies plus fréquentes avec le changement climatique
- Problématique du ruissellement déjà présente en aval du Pré Haussé risquant de s'accroître
- Conséquences sur les milieux, les biens et les personnes : saturation des réseaux, inondations, lessivage entraînant des pollutions,



Limiter le ruissellement pluvial : avantages



Limiter les
pollutions



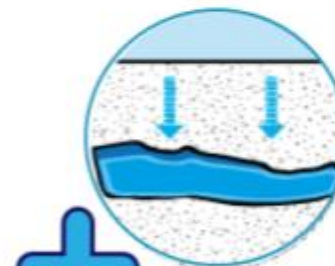
Réduire les risques
d'inondations



Maîtriser les dépenses
liées aux ouvrages
hydrauliques



Bien-être
Biodiversité



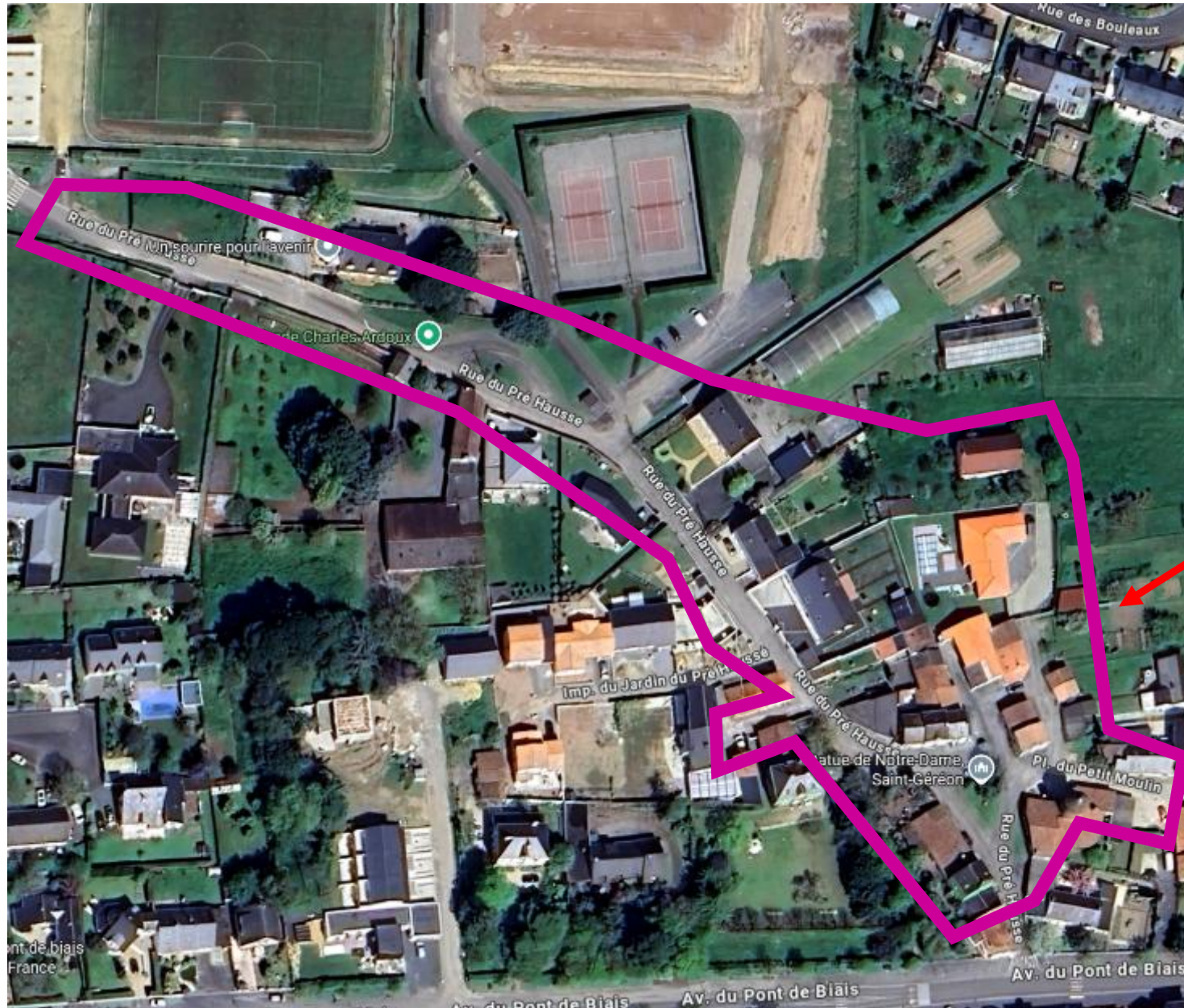
Alimentation
des nappes



Effacement des réseaux



LOCALISATION



Emprise des travaux

objectifs du projet

Enfouissement et rénovation des réseaux aériens électriques, télécoms et d'éclairage public actuels :

- Amélioration de l'esthétisme des paysages et harmonisation des rues
- Meilleure intégration des réseaux dans le paysage - réduction de la pollution visuelle
- Optimisation de l'espace public - suppression des poteaux électriques et télécoms
- Modernisation de l'éclairage public - éclairement par LED moins énergivore
- Sécurisation des infrastructures en cas de tempête par le passage des lignes aériennes en lignes souterraines

Les travaux seront réalisés par l'entreprise PHILIPPE ET FILS mandatée par TE44



AVANT



APRÈS



AVANT



Rue du Pré

APRÈS



bre



AVANT



APRÈS



AVANT



APRÈS



AVANT



APRÈS



CHRONOLOGIE DU PROJET

Etude (4 mois)

- Réalisation des plans GC en fonction du plan d'aménagement.
- Prise de contact avec les riverains pour les autorisations.



Travaux GC (3 mois)

- Réalisation du linéaire Génie Civil sur le domaine public et des liaisons privatives.



MES et dépose des réseaux (7 mois)

- Envoi des plans de recollement à Orange, fibre44 et ENEDIS.
- Mise en service du nouveau réseau électrique conjointement entre TE44 et ENEDIS (prise de contact avec les riverains concernés).
- Dépose des câbles électriques.
- Dépose des câbles télécom et poteau bois/métal par Orange et fibre par fibre44.
- Dépose des poteaux béton par TE44

Rappel : les délais des travaux sont soumis aux contraintes des concessionnaires de réseaux extérieurs (Enedis, Orange, Fibre).

Gestion des Accès aux domiciles durant le chantier

Pour des raisons de sécurité, les travaux se feront en route barrée. Cependant, les riverains auront accès à leurs domiciles **sur toute la durée du chantier** :

- Mise en place de ponts pour l'accès des piétons devant les entrées des domiciles lors du terrassement
- Mise en place de ponts lourds selon la configuration des accès pour l'entrée des véhicules

 **Les tranchées devant les accès seront refermées le plus rapidement possible par les terrassiers.**

- Mise en place d'une signalisation adaptée autour des tranchées et obstacles – pose de barrières rigides, de panneaux de signalisation
- **Une barrière ou un panneau peut gêner la sortie de votre véhicule. Si cela vous arrive vous pourrez directement voir le chef d'équipe sur place afin qu'il puisse vous permettre de rentrer/sortir sans vous mettre en danger et/ou sans abimer votre véhicule (ou appeler notre standard au 02 40 25 55 16).**

Travaux sur domaines privés

Des conventions/autorisations ont été réalisées lors de l'étude du projet pour les riverains afin d'autoriser les travaux en privé.



Les travaux ne pourront pas avoir lieu sans le retour de la totalité des conventions/autorisations signées

En cas de besoin de précisions et/ou questions quant à la réalisation des travaux chez vous en privé, n'hésitez pas à contacter Monsieur **MARY Benjamin (société PHILIPPE ET FILS)**, qui a réalisé l'étude du projet au **06 29 88 32 13 (benjaminmary@philippe-et-fils.fr)**.



Précisions délais Génie civil télécom

- Après réalisation des travaux de génie civil télécom : réception du GCRT par le TE44 – délai théorique de 25 jours
- Après réception du génie civil télécom : intervention d'Orange sous 60 jours (dépose réseau existant et passage des câbles dans fourreaux)
- Installation de la Fibre : délais non connus - jusqu'à 6 mois

Rappel : les délais des travaux sont soumis aux contraintes des concessionnaires de réseaux extérieurs (Enedis, Orange, Fibre).



Contacts



Territoire d'énergie de Loire-Atlantique
Bâtiment F Parc d'activités du Bois Cesbron
Rue Roland Garros
44700 ORVAULT
02 51 80 45 70

Territoire d'énergie de Loire-Atlantique
M. RITEAU Dimitri - Chargé d'affaires
06 25 87 09 27
dimitri.riteau@te44.fr



PHILIPPE ET FILS
M. BELLANGER Florent – Conducteur de travaux
06 46 57 61 24
florentbellanger@philippe-et-fils.fr

PHILIPPE ET FILS
M. MARY Benjamin – Technicien d'études
06 29 88 32 13
benjaminmary@philippe-et-fils.fr

Standard PHILIPPE ET FILS : 02 40 25 55 16 / philippeetfils@philippe-et-fils.fr



Mairie de Ancenis-Saint-Géréon
Place du Maréchal Foch
44156 Ancenis-Saint-Géréon
02 40 83 87 00



TRAVAUX ENEDIS pour le lotissement privé



Terrassement pour la pose d'un câble réseau Basse tension BT :

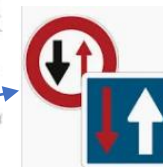
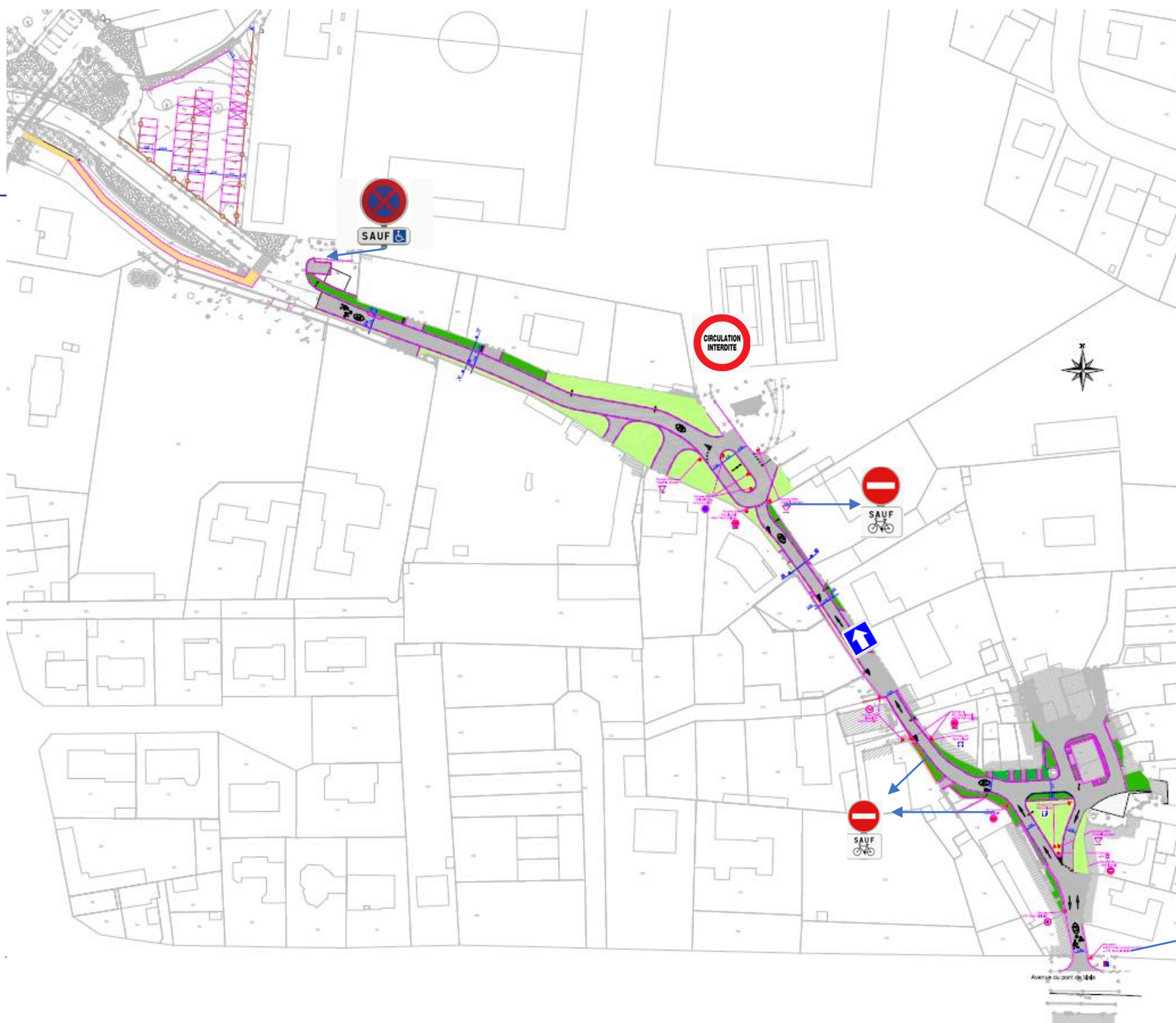
- Tranché de 40cm de large
- Réfection avec épaulement de 60 cm

Date prévisionnelle de terrassement, en fonction de l'entreprise retenue pour le lotissement:

- Fin janvier / début février

Aménagement de la rue

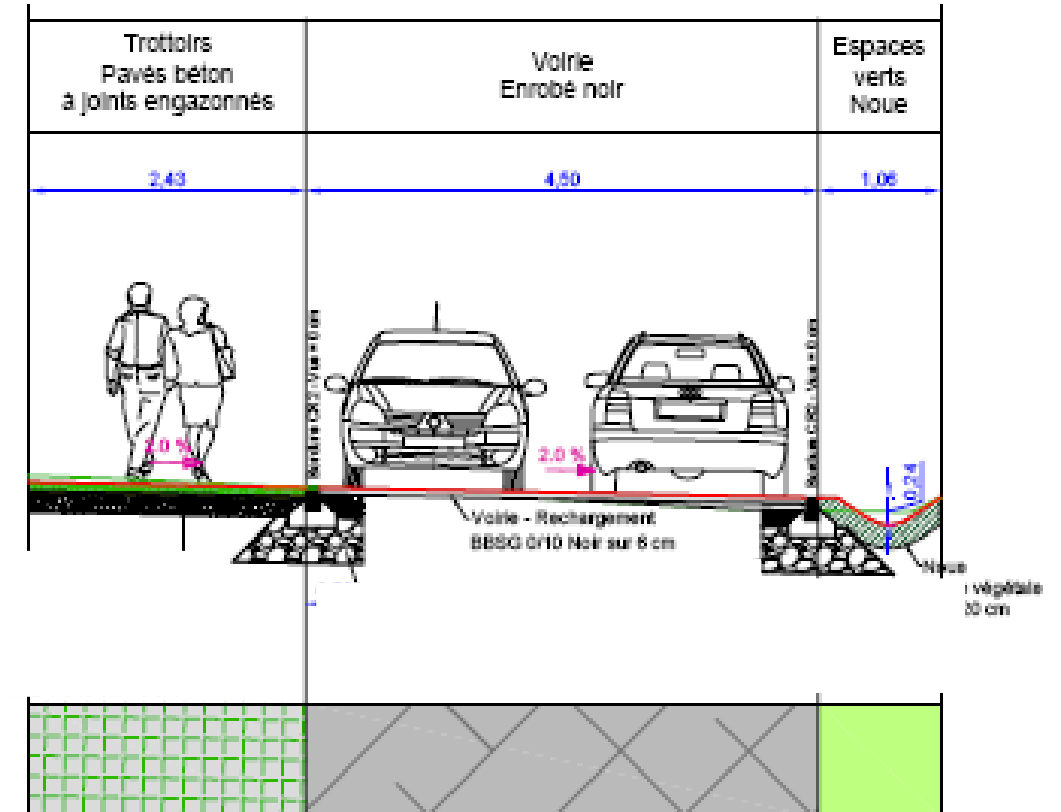




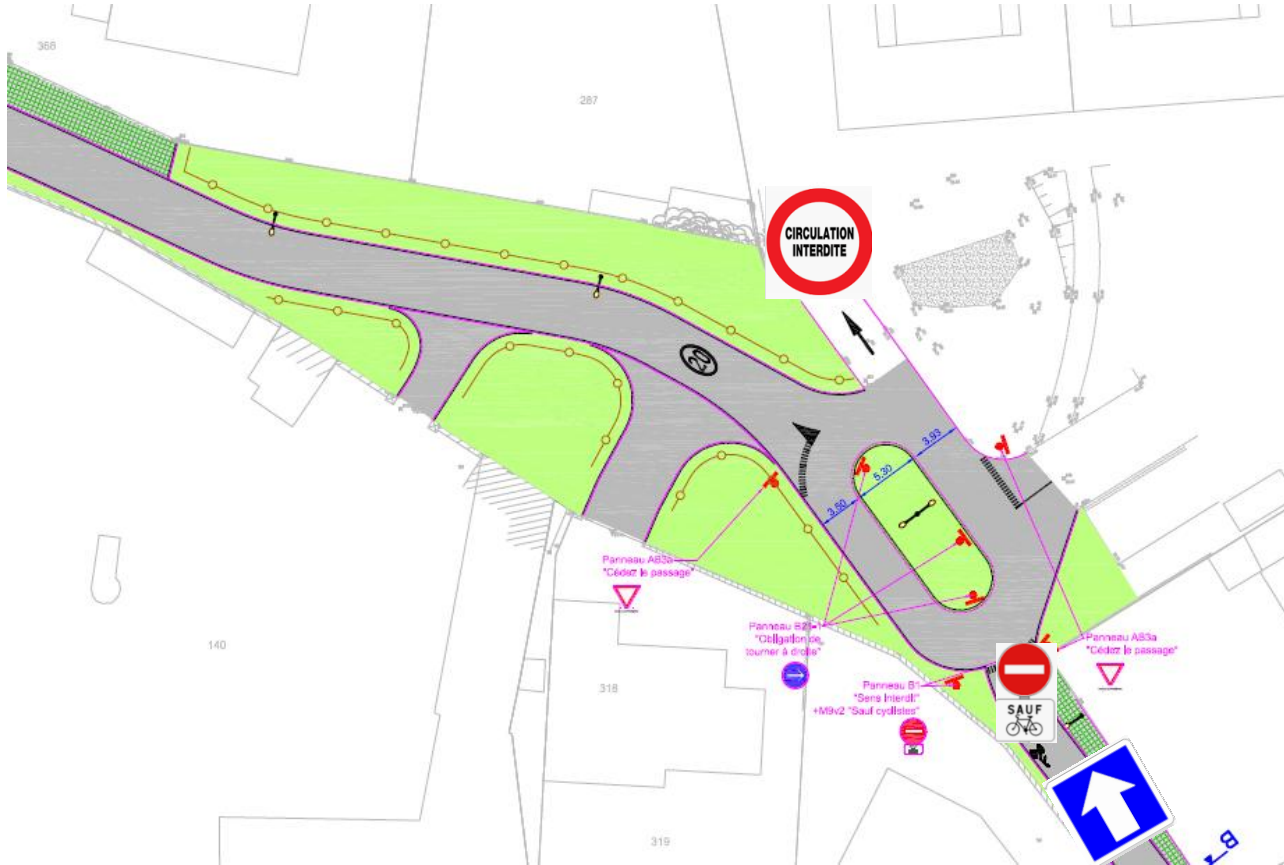
Focus 1 : optimiser le stationnement et les cheminements sur le parking Nord



Focus 2 : limiter la largeur de voirie pour apaiser les vitesses tout en permettant le croisement

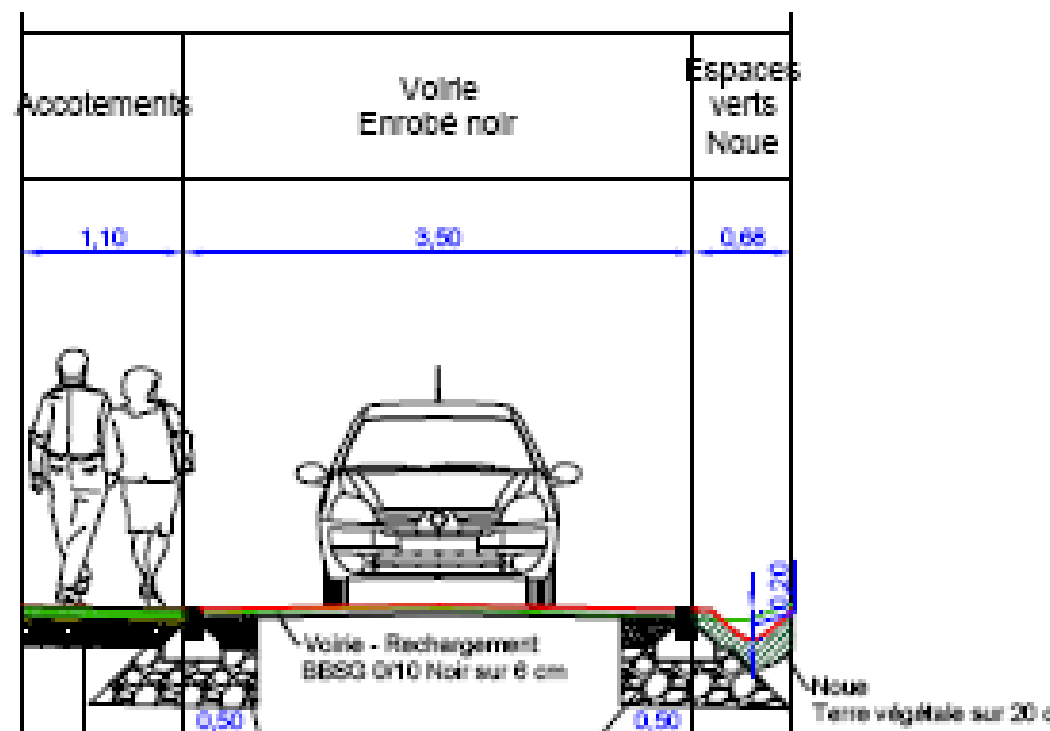
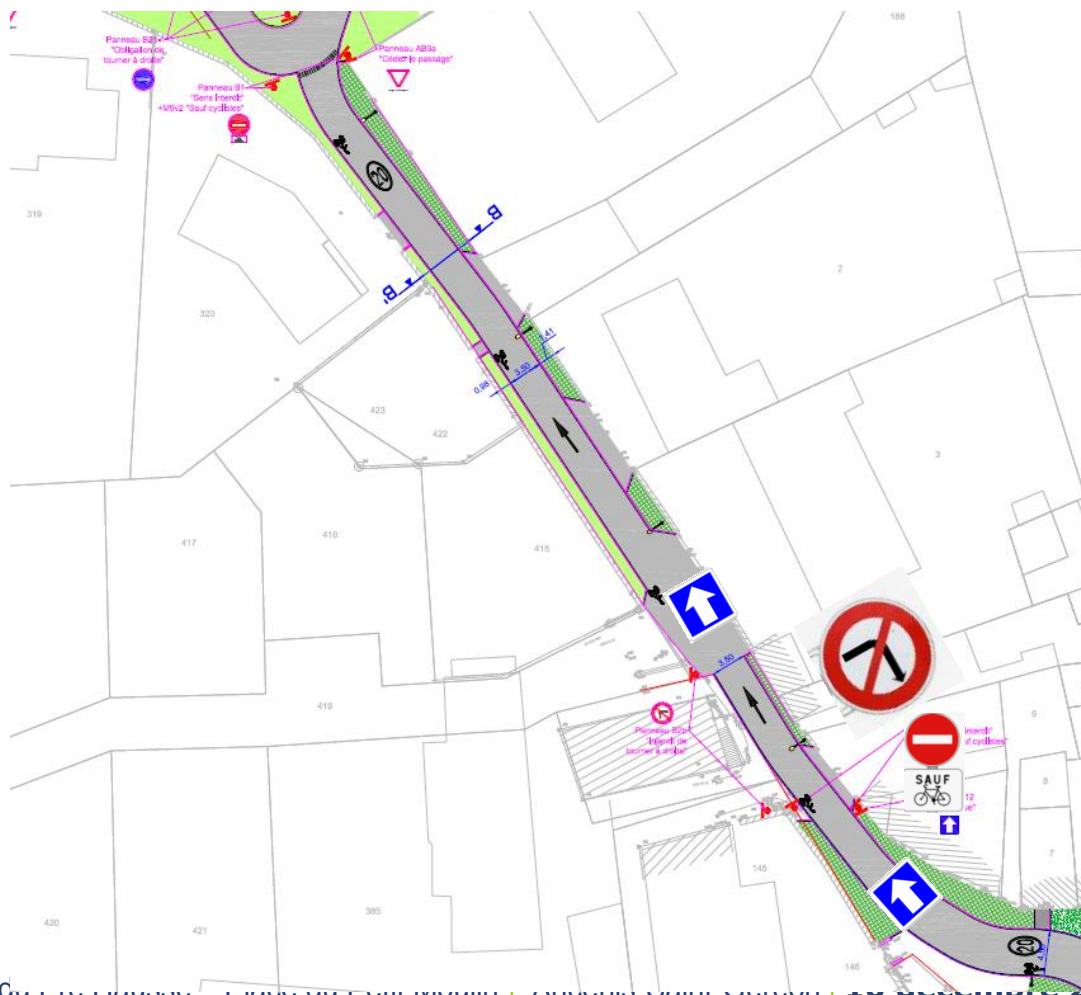


Focus 3 : Aménager l'accès aux terrains de tennis et au parking des stades

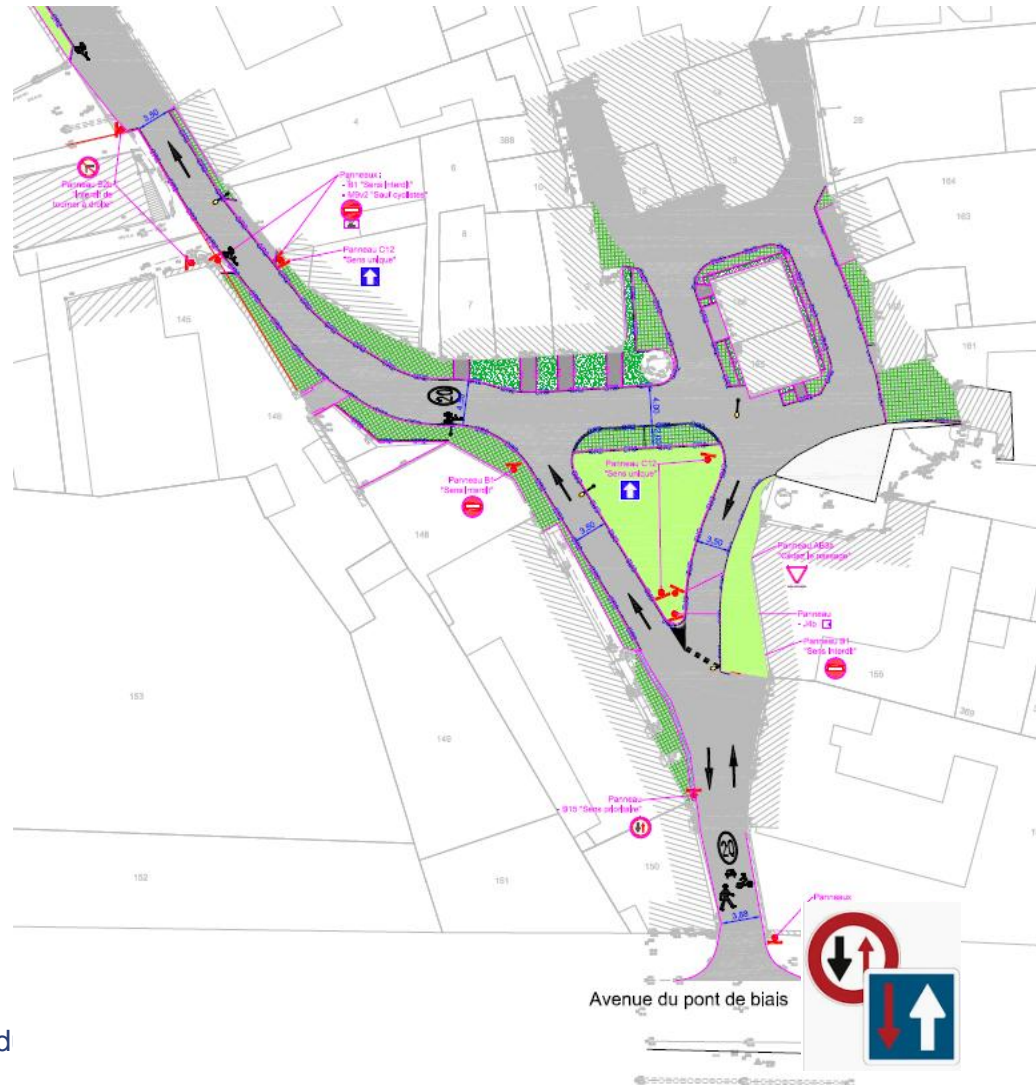


- Permettre le demi-tour
- Sécuriser l'entrée / sortie du parking des stades

Focus 4 : adapter la circulation au gabarit de la voirie



Focus 5 : sécuriser et valoriser



- Limiter l'imperméabilisation
- Sécuriser l'entrée / sortie sur l'avenue du Pont de Biais



Renforcer l'esprit « place de village » : tous acteurs !



Les plantations de pied de mur ont un impact visuel:

- Mettre en valeur le bâti
- Rendre l'espace « habité »

=> effet sur les vitesses des véhicules motorisés



Mettre en valeur le patrimoine

Rénover le chemin d'accès au bassin



Evoquer l'histoire du lieu avec un panneau « patrimoine »



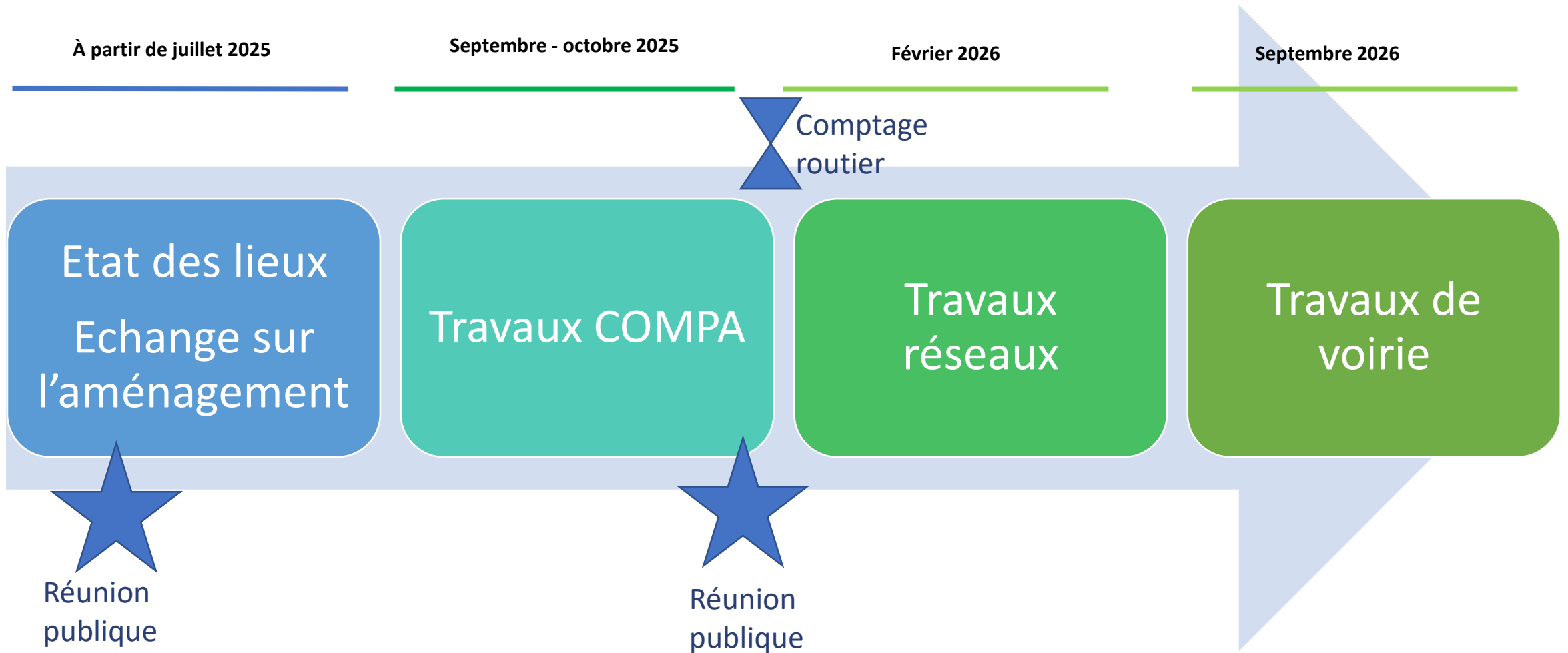
nis-5



- Sujets abordés
- ✓ Le moulin et son activité
 - ✓ La vie de quartier
 - ✓ La Vierge aux armées
 - ✓ Le monument aux morts
 - ✓ Grandes figures : Pierre-Victor Dautel
 - ✓ Grandes figures : Jean Coraboeuf

< Carte postale associée

Planning pressenti





ANCENIS
- SAINT -
GÉRÉON